

# Technisches Datenblatt

Produktmerkmale



## Gefrierschrank 700 l GN 2/1, Edelstahl, linke Tür

Modell

SAP -Code

00021702



- GN / EN -Größe im Gerät [mm]: GN 2/1
- Kammervolumen [l]: 458
- Mindestvorrichtungstemperatur [° C]: -2
- Maximale Gerätetemperatur [° C]: 7
- Isolationsdicke [MM]: 90
- Türschloss: Nein
- Jährlicher Energieverbrauch [KWH]: 332

<b>SAP -Code</b>	00021702	<b>Bruttovolumen [M3]</b>	1.445
<b>Netzbreite [MM]</b>	733	<b>Nettovolumen [M3]</b>	1.328
<b>Nettentiefe [MM]</b>	867	<b>Anzahl der GN / en</b>	24
<b>Nettohöhe [MM]</b>	2090	<b>GN / EN -Größe im Gerät [mm]</b>	GN 2/1
<b>Nettogewicht / kg]</b>	149.20	<b>Mindestvorrichtungstemperatur [° C]</b>	-2
<b>Wird geladen</b>	230 V / 1N - 50 Hz	<b>Maximale Gerätetemperatur [° C]</b>	7
<b>Kammervolumen [l]</b>	458	<b>Kältemittel</b>	R290

# Technisches Datenblatt

Technische Zeichnung

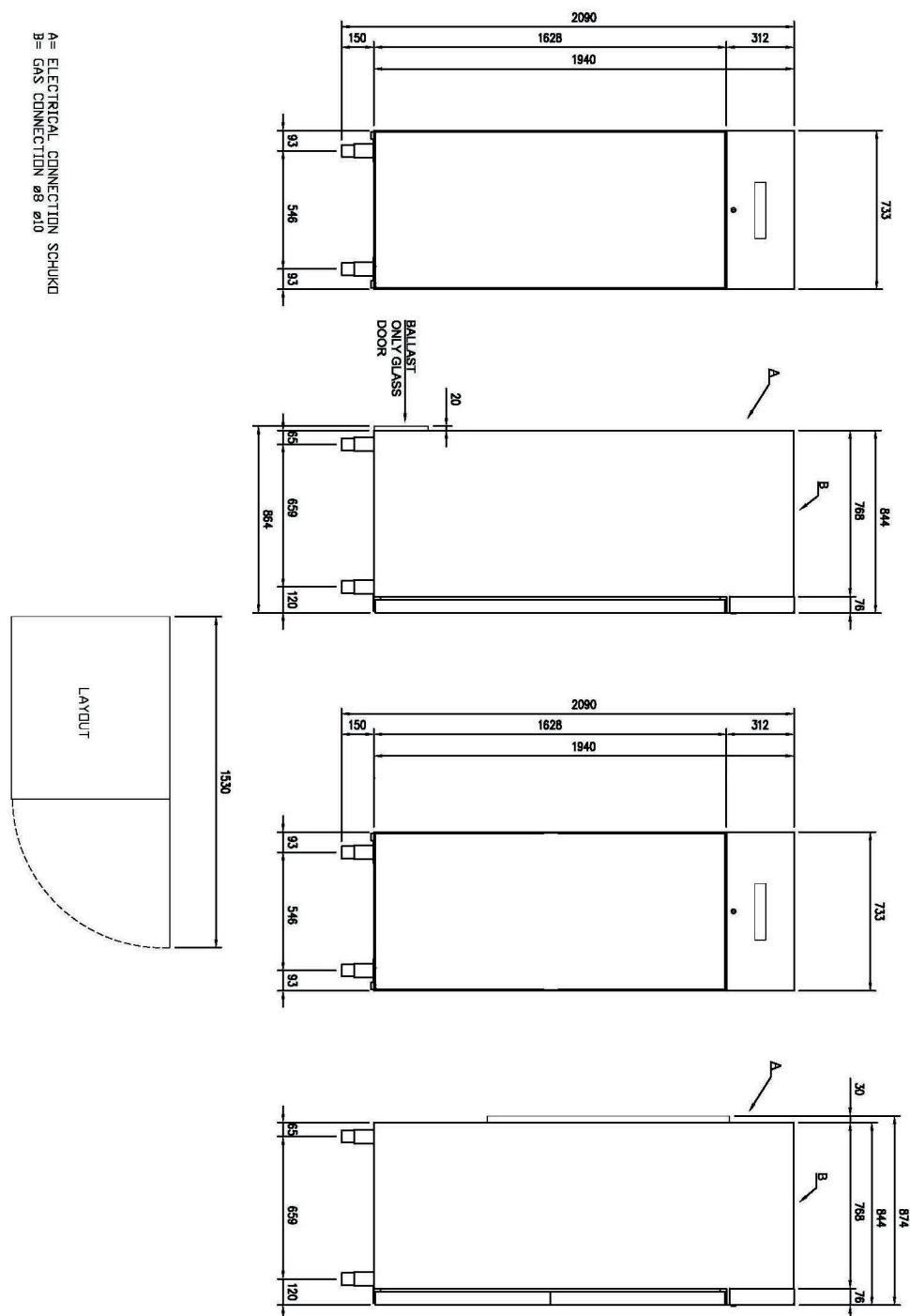


Gefrierschrank 700 l GN 2/1, Edelstahl, linke Tür

Modell

SAP -Code

00021702





### Gefrierschrank 700 l GN 2/1, Edelstahl, linke Tür

Modell

SAP -Code

00021702

1

#### Isolierung 90 mm

minimale Verluste  
– Energie sparen

2

#### Beidseitige Öffnung

Standortvariabilität  
– höhere betriebliche Effizienz, bessere  
Küchenergonomie

3

#### Komplett aus Edelstahl gefertigt

Korrosionsbeständigkeit  
– längere Lebensdauer, Gesundheitssicherheit

4

#### Automatisches Abtauen

Es muss nichts beobachtet werden  
– immer ordnungsgemäß funktionieren, ohne  
dass zusätzliche Anforderungen an den Bediener  
gestellt werden

5

#### Räder, Beine

Variabilität  
– Benutzerkomfort

6

#### Hohe Energieklasse

minimaler Energieverlust, hohe Effizienz, garantiert  
gekühlte Lebensmittel  
– Kostenersparnis hygienische Sicherheit

# Technisches Datenblatt

technische Parameter



## Gefrierschrank 700 l GN 2/1, Edelstahl, linke Tür

**Modell**

**SAP -Code**

00021702

**1. SAP -Code:**

00021702

**2. Netzbreite [MM]:**

733

**3. Nettentiefe [MM]:**

867

**4. Nettohöhe [MM]:**

2090

**5. Nettogewicht / kg]:**

149.20

**6. Bruttobreite [MM]:**

763

**7. Grobtiefe [MM]:**

873

**8. Bruttohöhe [MM]:**

2170

**9. Bruttogewicht [kg]:**

164.20

**10. Gerätetyp:**

Elektrisches Gerät

**11. Wird geladen:**

230 V / 1N - 50 Hz

**12. Kältemittel:**

R290

**13. Material:**

AISI 304

**14. Maximale Umgebungstemperatur [° C]:**

40

**15. Geräteeigenschaften 2:**

kühlend

**16. GN / EN -Größe im Gerät [mm]:**

GN 2/1

**17. Anzahl der GN / en:**

24

**18. Kammervolumen [l]:**

458

**19. Bruttovolumen [M3]:**

1.445

**20. Nettovolumen [M3]:**

1.328

**21. Verstellbare Füße:**

Ja

**22. Isolationsdicke [MM]:**

90

**23. Einheit:**

Nein

**24. Türschloss:**

Nein

**25. Jährlicher Energieverbrauch [KWH]:**

332

**26. Mindestvorrichtungstemperatur [° C]:**

-2

**27. Maximale Gerätetemperatur [° C]:**

7

**28. Anzahl der Gitter:**

3